

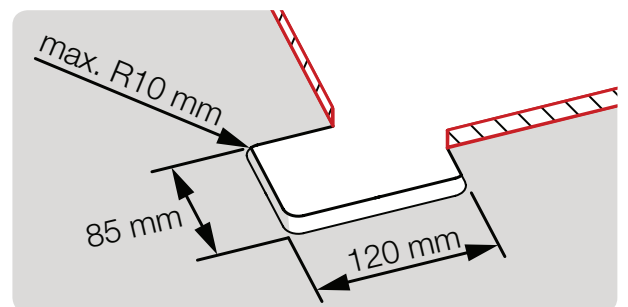
Individuallösungen

Wireless Charging Station CS 1.1

Art.-Nr.: 1230002

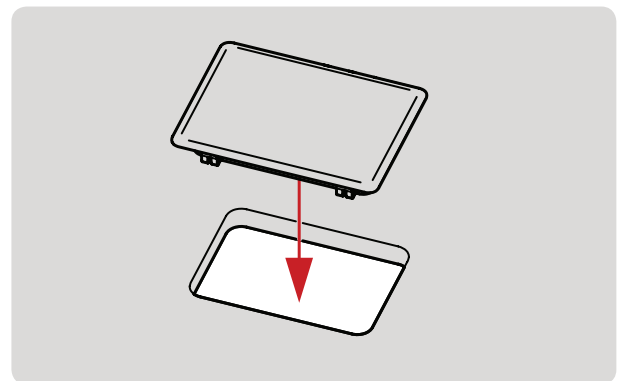
1 Aussparung für Montage

Es wird eine Aussparung von 85 x 120 mm in die Tischplatte (min. 15 mm Stark) geschnitten. Maximal sollte für die Ecken ein Bohrer mit \varnothing 20 mm verwendet werden. Danach wird mit einer Stichsäge von Bohrung zu Bohrung gerade gesägt, bis das zu entfernende Element herausfällt.



2 CS 1.1 Einsetzen

Das komplett montierte Gerät wird in die Aussparung von oben eingesetzt.



3 CS 1.1 Fixieren

Mit einem Inbus werden 4x Madenschrauben von unten – mit Druck von oben auf das Gerät – befestigt, somit können keine Flüssigkeiten durch die Dichtung nach unten treten.

